

Visoko zmogljiv motorni pogon

high performance drive

DXD 150-BSY+ / DXD 300-BSY+

**24VDC**

Informacije o proizvodu

- prilagojen velikim in težkim strešnim oknom
- vgrajena elektronika za usklajeno delovanje
- individualno programiranje pogonske enote
- primeren za odvod dima in dnevno ventilacijo
- sile do 3000 N
- hodi do 1200 mm

Product Information

- especially for big and heavy roof windows
- integrated synchronous control electronics
- individual programmable
- applicable for smoke and natural ventilation
- force of pressure up to 3000 N
- stroke lengths up to 1200 mm

Funkcije in delovanje

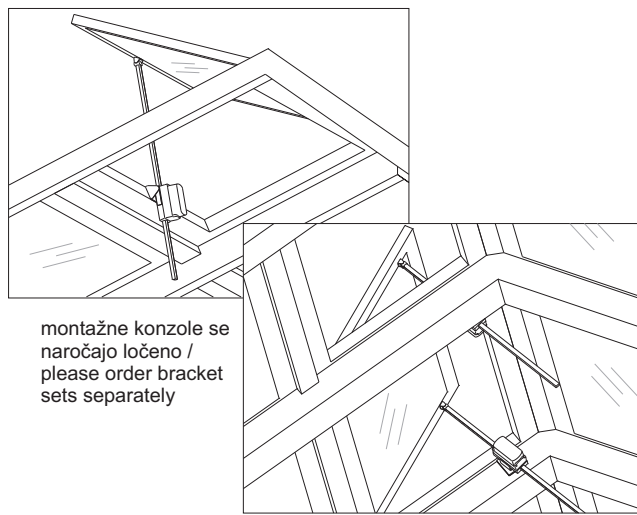
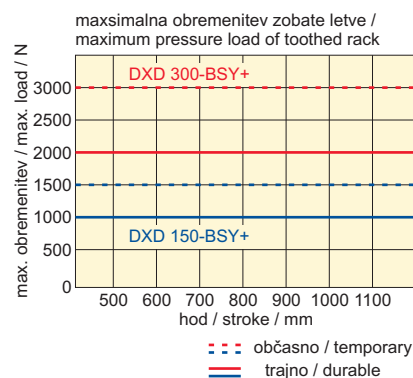
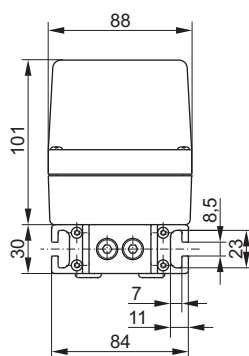
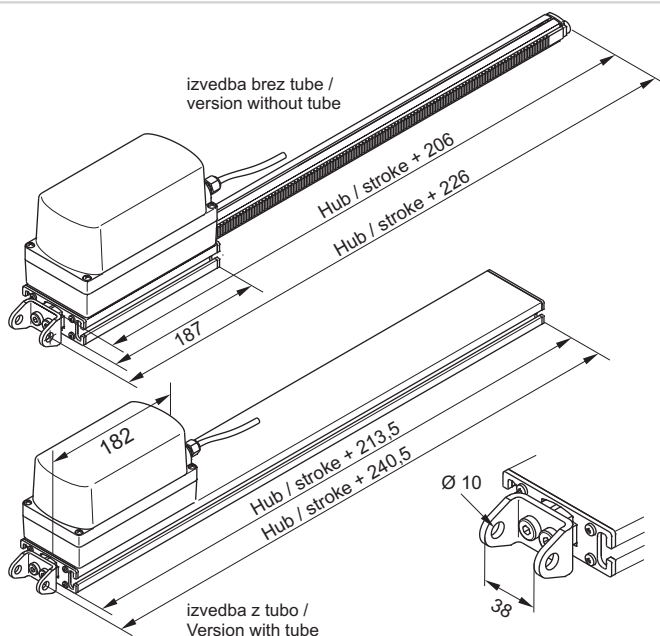
- uporaben za odvod dima in toplote, D+H Euro-RWA skladno z DIN EN 12101-2, kot tudi za dnevno ventilacijo
- za fasadna okna, strešne lopute ter strešne kupole
- motorna enota opremljena z mikroprocesorsko elektroniko - in elektroniko za usklajeno delovanje BSY+
- možnost povezave do 4 pogonske enote v eno sinhrono grupo
- vse motorne funkcije, karakteristike in hode je možno programirati s pomočjo programskih orodij SW-BSY+
- požarna odpornost (30 min. / 300°C) in 10.000 odpiranj / zapiranj pri enakomerni obremenitvi
- dimna ventilacija z opcijo visoke-hitrosti v primeru signala za alarm (RWA)
- zelo tiho delovanje pogonske enote pri dnevni ventilaciji
- kabelski vhod zgoraj ali spodaj opsijsko
- možno barvanje v vseh RAL-barvah
- indikacija stanja pogona, nap. odprto / zaprto stanje
- montažne konzole prilagojene različnim profilom

Features

- useable for smoke ventilation, D+H Euro-SHEV according to DIN EN 12101-2 as well as daily natural ventilation
- for façade windows, roof flaps and dome lights
- equipped with microprocessor-controlled motor and synchronous electronic BSY+
- possibility of up to 4 drives in one synchronous group
- all drive functions, characteristics and stroke length are individually programmable via Software SW-BSY+
- fire resistance (30 min. / 300°C) and 10,000 double strokes with rated load, tested
- smoke ventilation with high-speed function for a fast window opening in case of fire
- extra silent motor running in ventilation mode
- cable entry optional at the top or at the bottom
- possibility of paint in all RAL-colours
- various options available, e.g. position / and status indications
- Mounting-sets coordinated with profile systems available

Primeri vgradnje

Example for Application



montažne konzole se naročajo ločeno / please order bracket sets separately

Tehnični podatki

Technical Data

tip / type	DXD 150-BSY+ (HS)	DXD 300-BSY+ (HS)
voltaža / rated voltage	24 VDC ±15 %	
amperaža / rated current	1,4 A (2,5 A)	2,5 A (5,0 A)
potisna sila / push strength	1000 N, 1500 N*	2000 N, 3000 N*
vlečna sila / pull strength	1000 N	2000 N
zapiralna sila / closing strength	800 N	
zaklepalna sila / locking pressure	1100 N	2200 N
čas odpiranja / opening time	~ 7,1 mm / s	
čas odpiranja / opening time (HS)	~ 8 mm / s (~ 17 mm / s) <small>odvisno od obr. load-dependent</small>	
čas zapiranja / closing time	~ 7,1 mm / s	
zaščita / protective system	IP 64	
območje delovanja / range of temp.	-5°C ... +75°C	
priklop / connection	2,5 m silikon	
ohišje / housing	aluminij / polikarbonat	

* kratkotrajne obremenitve, nap. snežne obremenitve ali odpiranje v vetrovnih razmerah short-time load, e.g. for discarding of snow loads or opening in case of increased wind load

Pridržujemo si pravico do tehničnih sprememb.
Rights to technical modifications reserved.

različne izvedbe in hodi po željah / versions and strokes on request.



INŽENIRING, ZASTOPANJE IN
POSREDOVANJE d.o.o. Tolmin
Borjana 13a, 5223 Breginj

ZIP Inženiring d. o. o. Tolmin
tel./ faks: + 386 (0) 5 38 49 009
GSM: + 386 (0) 41 61 83 80
www.zip-inzeniring.si / info@zip-inzeniring.si

Pooblaščen D+H Mechatronic prodajno - servisni partner.